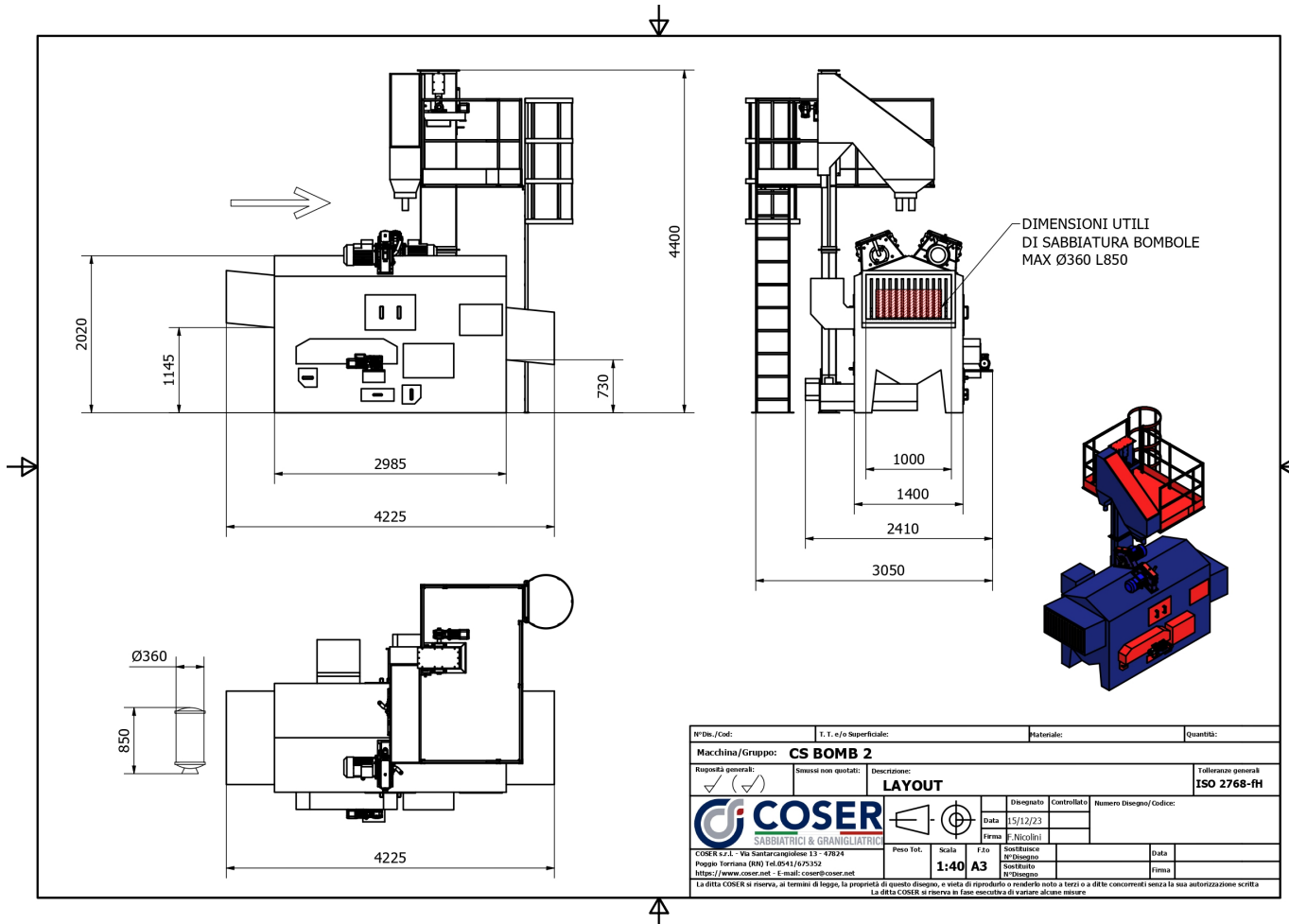



GRANIGLIATRICE PER BOMBOLE COSER CS BOMB2



Marca	: COSER
Modello	: CS BOMB2
Diametro massimo bombola	: 360 mm
Larghezza massima massima	: 850 mm
N° turbine	: 2
Tipo Turbina	: CS 330
Motore turbina	: 11 kW
Alimentazione elettrica	: 380V / 50 Hz
Alimentazione circuiti ausiliari	: 24 / 50 Hz
Potenza elettrica installata	: 24 kW c.a
Tipo di separatore	: Pneumatico
Portata filtro depolveratore	: 3000 m³/h c.a

GRANIGLIATRICE PER BOMBOLE COSER CS BOMB2



W.Die./Cod:	T.T. e/o Superficiale:	Materiale:	Quantità:
Macchina/Gruppo: CS BOMB 2			
Ripositi generali:	Smussi non quotati:	Descrizione:	Tolleranze generali
✓	✓	LAYOUT	ISO 2768-fH
		Disegnato	Controllato
		Data	15/12/23
<small>COSER s.r.l. - Via Santarcangelo 13 - 47824 Poggio Torriana (RN) Tel.0541/675352 http://www.coser.net - E-mail: coser@coser.net</small>		Peso Tot.	Scala
		Foto	1:40 A3
		Strutturale	
		Disegno	
		Disegnato	
		Disegnato	
		Disegnato	
<small>La ditta COSER si riserva, ai termini di legge, la proprietà di questo disegno, o veda di riprodurlo o renderlo noto a terzi o a altre concorrenti senza la sua autorizzazione scritta. La ditta COSER si riserva in fase esecutiva di variare alcune misure.</small>			

Completa di:

Elevatore a tazze, Selezionatore pulizia abrasivo, Quadro elettrico, Tubazioni di collegamento macchina filtro, Filtro depolveratore