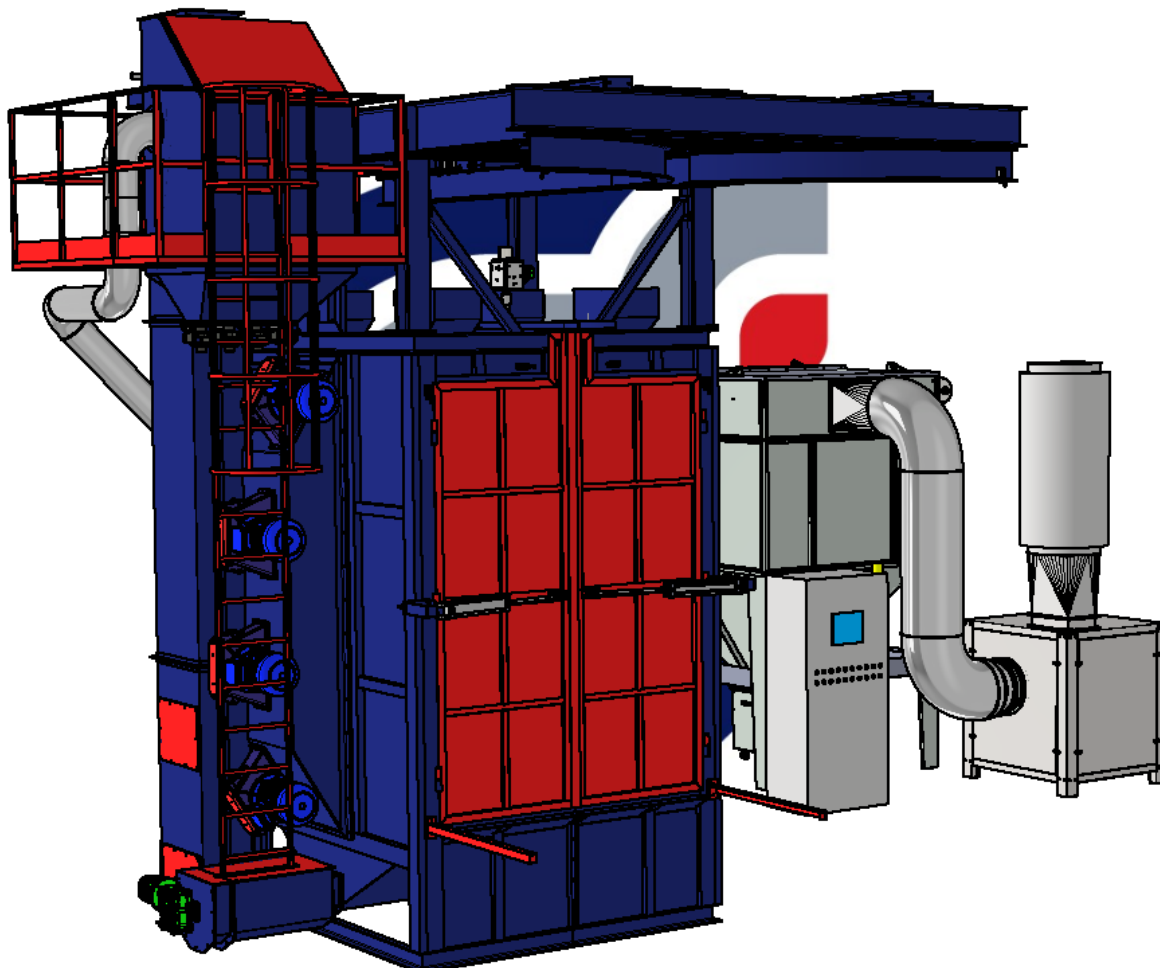


GRANIGLIATRICE A GRAPPOLO A "Y"
CS HMH 2000x2500/4T



Marca	: COSER
Modello	: CS HMH 2000x2500/4T
Massimo diametro grappolo	: 2000 mm
Massima altezza grappolo	: 2500 mm
N. ganci installati	: 2
Portata al gancio	: 2000 kg
Tipo di rotaia	: a "Y"
N° turbine	: 4
Tipo Turbina	: CS360S
Motore turbina	: 11 kW
Alimentazione elettrica	: 380V / 50 Hz
Alimentazione circuiti ausiliari	: 24 / 50 Hz
Potenza elettrica installata	: 66 kW incluso filtro
Tipo di separatore	: Pneumatico

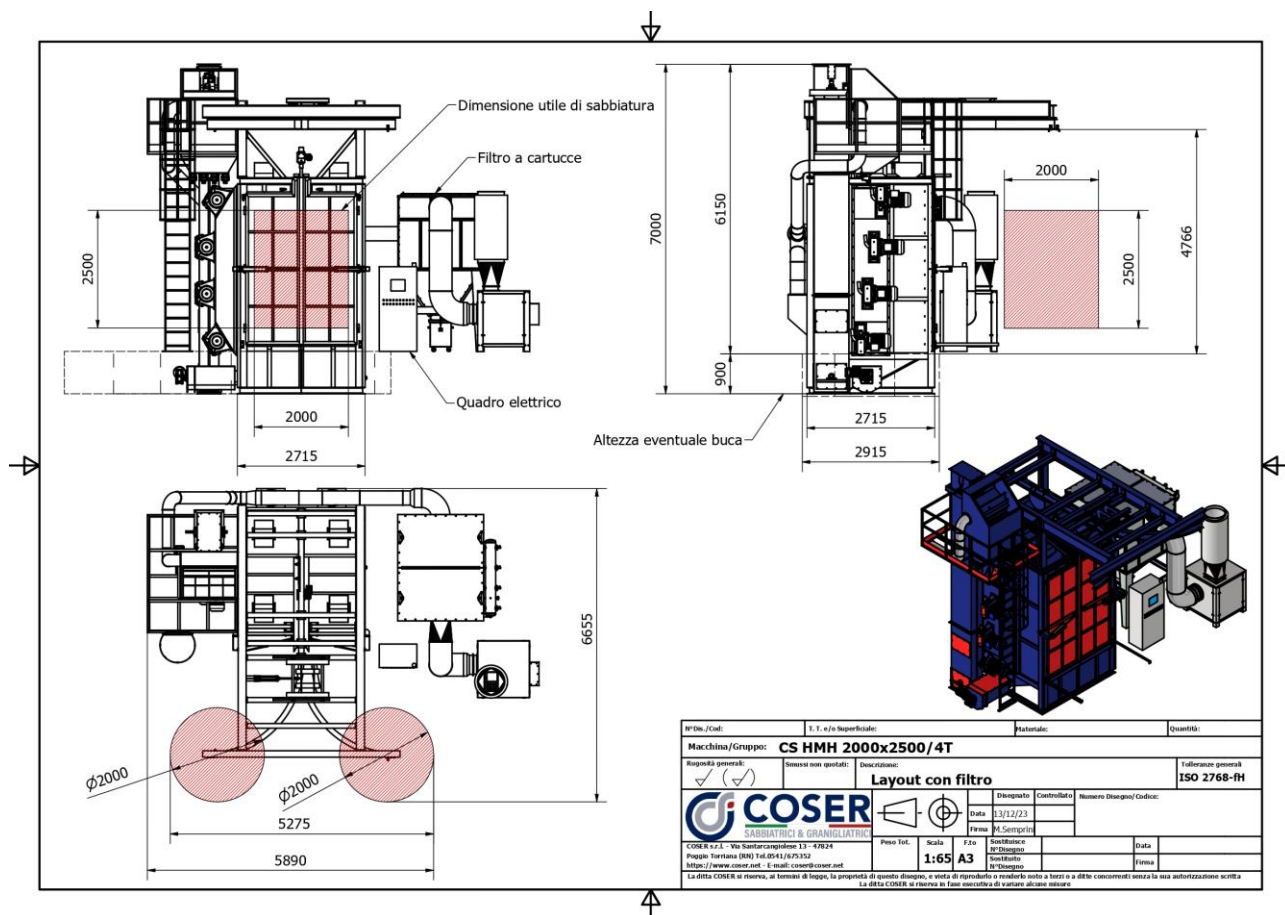
COSER s.r.l.

Via Santarcangiolese, 13 – 47824 Poggio Torriana (RN) - Tel. 0541 675352

Pag 1di2

Portata filtro depolveratore : **10.000 m³/h**

GRANIGLIATRICE A GRAPPOLO A "Y" CS HMH 2000x2500/4T



N°/Dis. /Cod.		1.1. n°/e Superficie		Materiali		Quantità	
Macchina/Gruppo: CS HMH 2000x2500/4T				Tolleranze generali: ISO 2768-MH			
Responsabilità generale:		Senza non quotati:		Descrizione: Layout con filtro			
				Data: 13/12/23		Revisione: 01/Disegno	
COSER s.r.l. - Via Santarcangelo 13 - 47824 Poggio Torriana (RN) Tel. 0541 675352		Peso Tot.:		Scala: 1:65		Fato: A3	
http://www.coser.net - E-mail: coser@coser.net		Data:		Firma:			
<small>La ditta COSER si riserva, ai termini di legge, la proprietà di questo disegno, e vieta di riprodurlo o trasferirlo sotto a terzi o a ditte concorrenti senza la sua autorizzazione scritta. La ditta COSER si riserva la sua esclusiva di vendita di ogni settore.</small>							

Completa di:

Elevatore a tazze, Selezionatore pneumatico pulizia abrasivo, Quadro elettrico, Tubazioni di collegamento macchina filtro, Vasca di recupero graniglia, Filtro depolveratore

Caratteristiche filtro depolveratore:

Portata : **10.000 m³/h**
 Potenza motore : **11 kW**
 N° cartucce : **12**
 Superficie filtrante : **194 m²**
 Prevalenza ventilatore : **200 mmH₂O**

COSER s.r.l.

Via Santarcangelo 13 - 47824 Poggio Torriana (RN) - Tel. 0541 675352

Pag 2di2