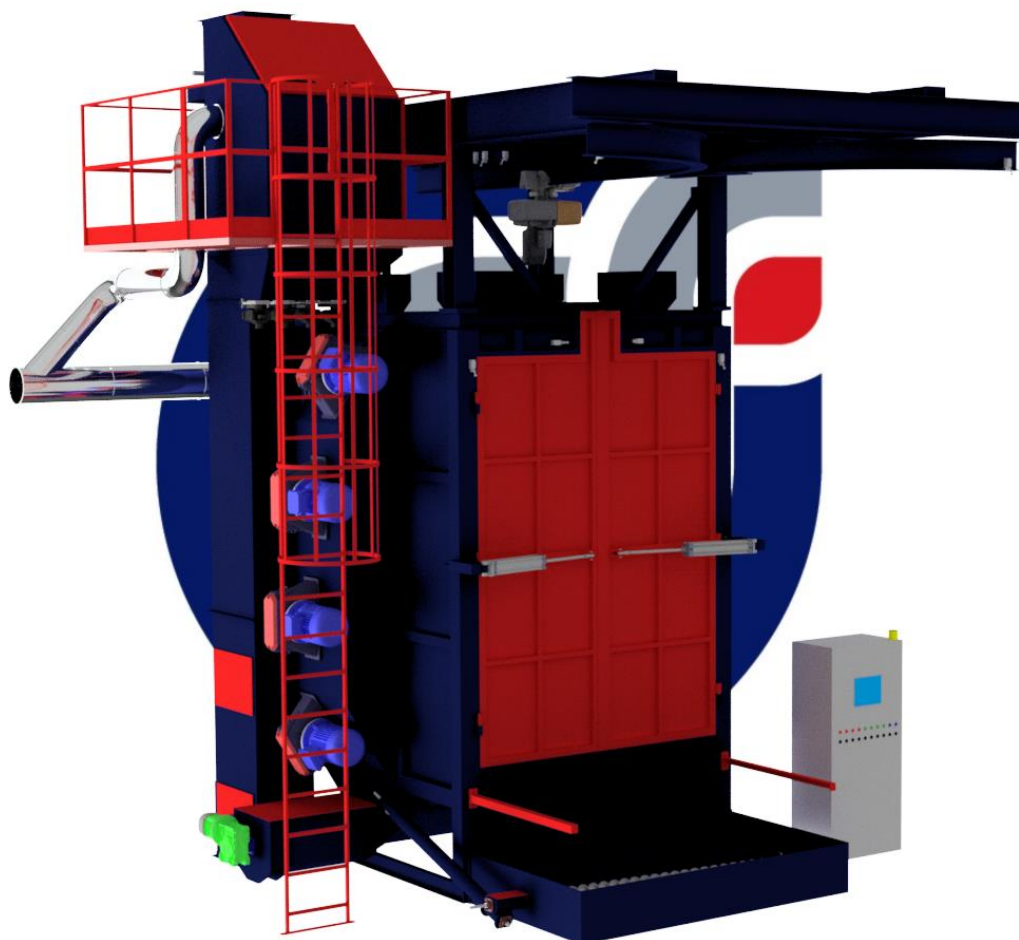


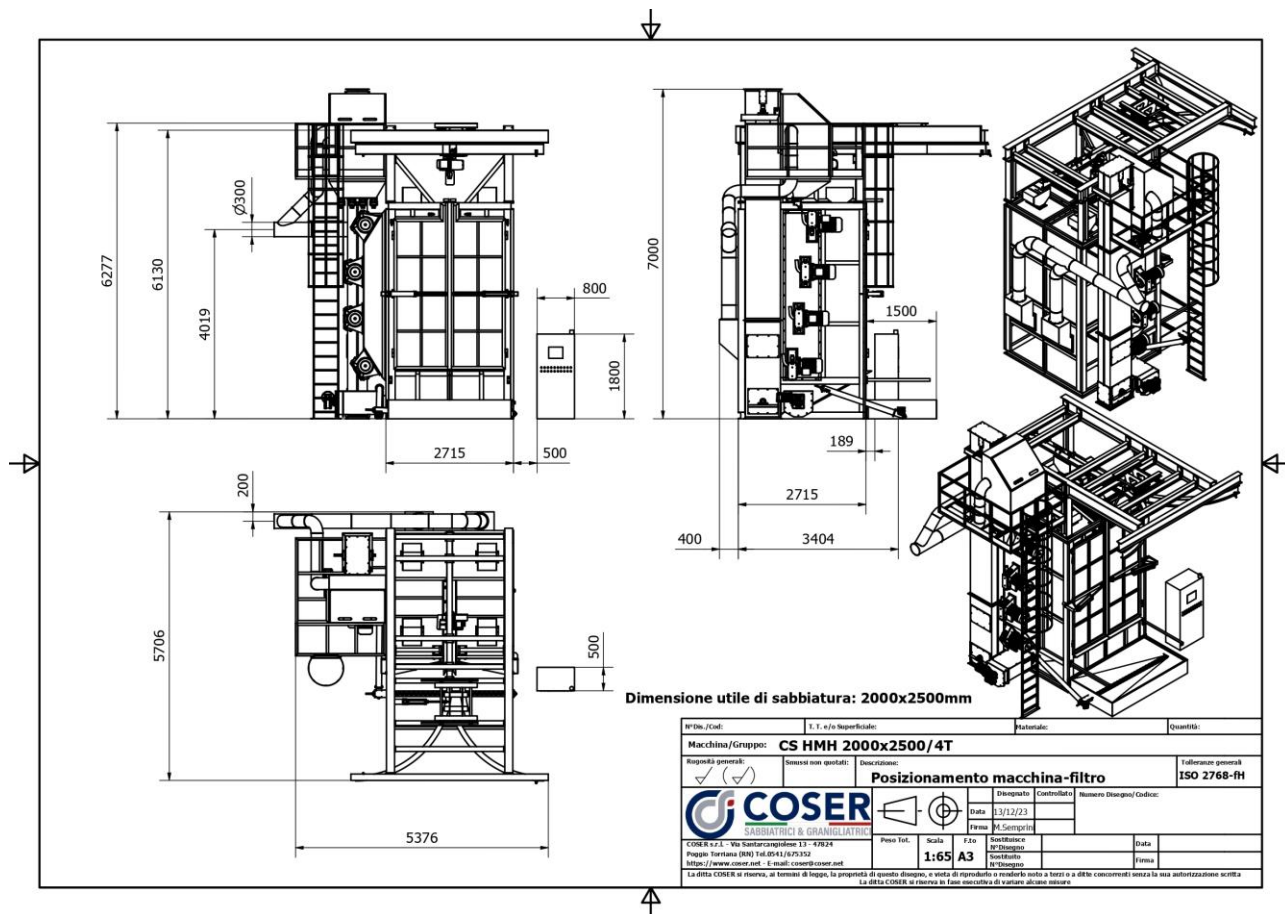
**GRANIGLIATRICE A GRAPPOLO A “Y”  
CS HMH 2000x2500/4T**



Marca	: <b>COSER</b>
Modello	: <b>CS HMH 2000x2500/4T</b>
Massimo diametro grappolo	: <b>2000 mm</b>
Massima altezza grappolo	: <b>2500 mm</b>
N. ganci installati	: <b>2</b>
Portata al gancio	: <b>2000 kg</b>
Tipo di rotaia	: <b>a “Y”</b>
N° turbine	: <b>4</b>
Tipo Turbina	: <b>CS360S</b>
Motore turbina	: <b>11 kW</b>
Alimentazione elettrica	: <b>380V / 50 Hz</b>
Alimentazione circuiti ausiliari	: <b>24 / 50 Hz</b>
Potenza elettrica installata	: <b>56 kW escluso filtro</b>
Tipo di separatore	: <b>Pneumatico</b>
Portata filtro depolveratore	: <b>10.000 m<sup>3</sup>/h</b>

**COSER s.r.l.**

## GRANIGLIATRICE A GRAPPOLO A "Y" CS HMH 2000x2500/4T



Completa di:

Elevatore a tazze, Selezionatore pneumatico pulizia abrasivo, Quadro elettrico, Tubazioni di collegamento macchina filtro, Vasca di recupero graniglia, Filtro depolveratore

Caratteristiche necessarie filtro depolveratore:

Portata : **10.000 m<sup>3</sup>/h**  
 Potenza motore : **11 kW**  
 N° cartucce : **12**  
 Superficie filtrante : **194 m<sup>2</sup>**  
 Prevalenza ventilatore : **200 mmH<sub>2</sub>O**