

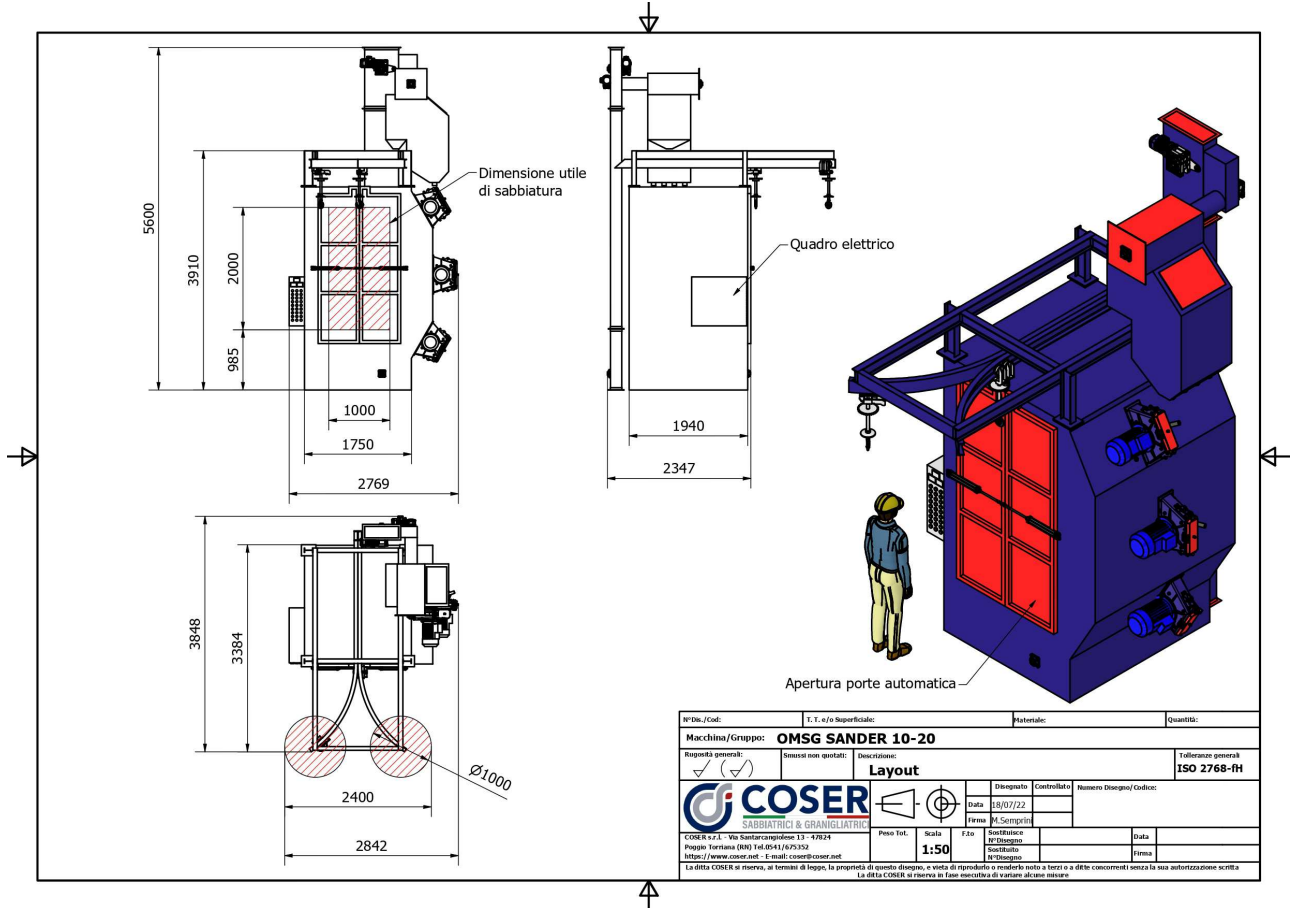
GRANIGLIATRICE A DOPPIO GRAPPOLO “Y SYSTEM” OMSG SANDER 10-20



Marca	: OMSG
Modello	: SANDER 10-20
Massimo diametro grappolo	: 1000 mm
Massima altezza grappolo	: 2000 mm
N. ganci installati	: 2
Portata al gancio	: 1000 kg
Tipo di rotaia	: a “Y”
N° turbine	: 3
Tipo Turbina	: OMSG 350
Motore turbina	: 11 kW (trasmissione con cinghie)
Alimentazione elettrica	: 380V / 50 Hz
Alimentazione circuiti ausiliari	: 24 / 50 Hz
Potenza elettrica installata	: 37 kW
Tipo di separatore	: Pneumatico

ì

GRANIGLIATRICE A DOPPIO GRAPPOLO “Y SYSTEM” OMSG SANDER 10-20



Completa di:

Elevatore a tazze, Selezionatore pneumatico pulizia abrasivo, Quadro elettrico.